

РЕВЕРС ЗАЩЕЛКИ

В случае необходимости реверса защелки:

- 1) нажать узкой плоской отверткой на хвостовик защелки через отверстие в крышке замка и выдвинуть защелку вперед (рис. 1)
- 2) перевернуть защелку в нужное положение, убрать давление с хвостовика защелки и вернуть защелку на своё место.

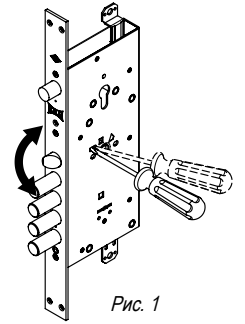
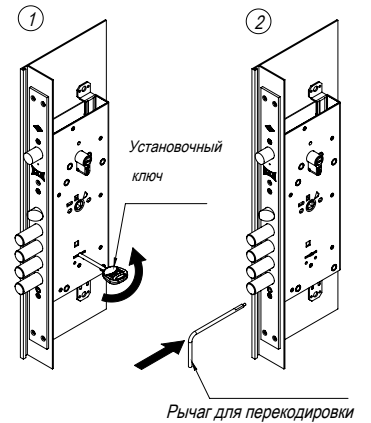
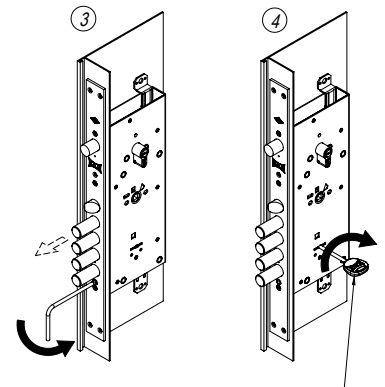


Рис. 1



Рычаг для перекодировки



Основной ключ

Рис. 2

ПЕРВОНАЧАЛЬНАЯ И ПОСЛЕДУЮЩИЕ ПЕРЕКОДИРОВКИ ЗАМКА

Новый замок закодирован на работу с установочным ключом (ключ с оранжевой головкой).

Используйте установочный ключ при монтаже замка в дверь. Передача этого ключа посторонним лицам (установщику двери, слесарю) не ведёт к снижению безопасности.

После установки замка в дверь и проверки его работоспособности обязательно перекодируйте замок на работу с основным комплектом ключей.

Для этого необходимо (рис 2):

- 1) при открытой двери четырьмя полными оборотами установочного ключа полностью выдвинуть ригели замка наружу, т. е. полностью закрыть замок;
- 2) вставить в отверстие под нижним ригелем рычаг для перекодировки замка;
- 3) нажать на рычаг до упора и повернуть его против часовой стрелки до щелчка, при этом ригели должны выдвинуться наружу ещё на 1-2 мм;
- 4) ключом из основного комплекта полностью ввести ригели в корпус замка, т. е. полностью открыть замок;
- 5) проверить работоспособность замка с основным ключом с обеих сторон двери при открытой двери.

После перекодировки замка на основные ключи, установочный ключ больше не работает и его можно утилизировать.

При необходимости замены основного комплекта ключей замка (последующей перекодировки) повторите вышеизложенные действия, при этом в роли установочного ключа будет выступать ключ из старого комплекта. Количество возможных перекодировок замка не ограничено.

ВНИМАНИЕ!

Во избежание заклинивания замка при проведении операции перекодировки никогда не пытайтесь проводить перекодировку замка перевернув его ригелями вверх и не нажимайте на ригели в процессе перекодировки.

В случае, если заклинивание всё-таки произошло, нажмите рычагом для перекодировки в отверстие под нижним ригелем и с усилием вытяните ригели наружу.

**Замок врезной сувальдный
перекодируемый KALE
KILIT 476 LR**

Лист 1 | Листов 1